

# BOLENZ & SCHÄFER

## DAS UNTERNEHMEN

## THE COMPANY

## KONTAKT

## CONTACT

### Willkommen

bei BOLENZ & SCHÄFER GmbH

Wir entwickeln und produzieren kundenspezifisch gestaltete Produkte und Systeme für die Fluidtechnik.

### Welcome

to BOLENZ & SCHÄFER GmbH

We develop and manufacture tailored products and systems in the field of fluid technology.



One of our core products is our hydraulic piston accumulator. Many years of experience also provide us the basis for further innovative products and solutions in fluid technology that meet specific needs. Our products enjoy an excellent reputation throughout the world, where they have become a byword for robust design and long service life. International certification and approvals ensure their acceptance on a global scale.

# EXPERT expertise



BOLENZ & SCHÄFER GmbH  
Lahnstr. 34  
D-35216 Biedenkopf  
Telefon: +49 6461 933 0  
Telefax: +49 6461 933 161  
E-Mail: [service@bolenz-schaefer.de](mailto:service@bolenz-schaefer.de)  
Internet: <http://www.bolenz-schaefer.de>

BOLENZ & SCHÄFER GmbH  
Lahnstr. 34  
D-35216 Biedenkopf  
Telephone: +49 6461 933 0  
Telefax: +49 6461 933 161  
E-Mail: [service@bolenz-schaefer.de](mailto:service@bolenz-schaefer.de)  
Internet: <http://www.bolenz-schaefer.de>

## WEGWEISER

## DIRECTORY



Zu unseren Kernprodukten gehört der hydraulische Kolbenspeicher. Unsere langjährige Erfahrung ist gleichzeitig der Ausgangspunkt für weitere innovative Produkte und bedarfsgerechte Lösungen in der Fluidtechnik. Unsere Produkte genießen weltweit einen ausgezeichneten Ruf und stehen für Robustheit und Langlebigkeit. Internationale Zertifizierungen und Zulassungen sorgen für globale Akzeptanz.

### Company history

- 1943 Factory was established
- 1952 Manufacture of hydraulic components and piston accumulators. 50 years of experience empower us to be experts of this sector
- 1994 systems supplier for railway hydraulic for bulk wagons with energy self sufficient and wireless remote controlled systems
- 1989 member of ROTH INDUSTRIE [www.roth-industries.com](http://www.roth-industries.com)

### BOLENZ & SCHÄFER Biografie

- 1943 Werksgründung
- 1952 Fertigung hydraulischer Komponenten und Kolbenspeichern. 50 Jahre Erfahrung machen uns zum Spezialisten auf diesem Sektor.
- 1994 Systemlieferant im Bereich Bahnhydraulik für energieautarke, funkferngesteuerte Hydrauliksysteme an Schüttgutwaggons.
- 1989 Mitglied im Firmenverband der ROTH INDUSTRIE. [www.roth-industries.com](http://www.roth-industries.com)





## BAHNHYDRAULIK RAILWAY HYDRAULICS

BOLENZ & SCHÄFER liefert komplette Hydrauliksysteme für Eisenbahn-Schüttgut-Waggons. Diese ermöglichen das autarke Öffnen und Schließen von Seitenklappen, Dächern und Schiebern.

BOLENZ & SCHÄFER supplies complete systems for opening and closing the side tailboards, roofs, and slides.

They are used for energy self-sufficient opening/closing of side flaps, roofs and sliders on bulk material rail cars.



Das Nutzvolumen ist anwendungsspezifisch skalierbar. Die Systeme arbeiten in einem Temperaturbereich von -40° C bis +50° C.



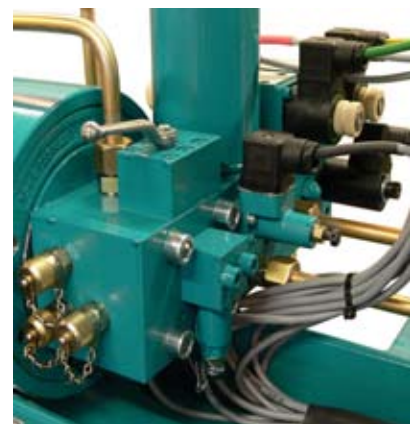
The usable volume is scalable to suit application. The systems are working in temperature ranges from -40°C to +50° C.

The systems are supplied ready-to-install and comprise mainly the following components:

- Wheel set pump
- BSD piston accumulator with patented charging current switch-off
- Hydraulic control
- Hydraulic oil tank
- Cylinders/motors for flap drives
- Ready-to-install piping sets

Die Systeme werden einbaufertig geliefert und bestehen im Wesentlichen aus folgenden Komponenten:

- Radsatzpumpe
- BSD-Kolbenspeicher mit patentierter Ladestromabschaltung
- Hydraulische Steuerung
- Hydrauliköltank
- Zylinder/Motore zum Klappenantrieb
- Einbaufertige Verrohrungssätze



• Neu:

Optional mit patentierter Funkfernsteuerung erhältlich



•New: available with patented wireless remote control as an option

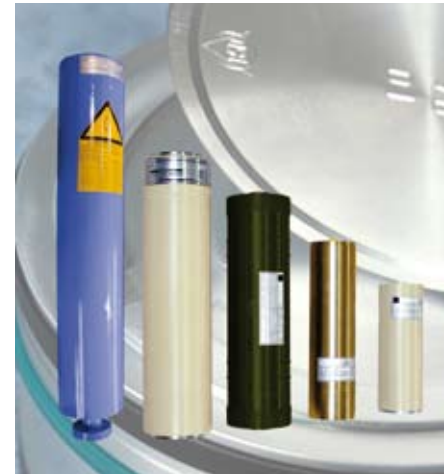
## SPEICHERSYSTEME ACCUMULATOR SYSTEMS

BOLENZ & SCHÄFER-Speichersysteme stehen für mehr als ein halbes Jahrhundert an Erfahrung in der Entwicklung, Berechnung, Projektierung und Produktion. Sie bewähren sich bei Anwendern in aller Welt durch ihre optimale Beschaffenheit und Qualität im täglichen harten Praxiseinsatz.

BOLENZ & SCHÄFER accumulator systems represent over half a century of experience in development, calculation, project planning and production. They prove themselves globally through their optimal design and quality, in everyday practical application.

### BSD systemtypische Merkmale

- Robustheit und Langlebigkeit
- Minimaler Wartungsaufwand
- Einfacher Service
- Effizienzsteigernd
- Optimale Qualität
- Verbesserung der Energiebilanz



### BSD typical system signs

- Rigidity and durability
- Minimum of maintenance effort
- Easy service
- Improving of efficiency
- Highest quality
- Improving of energy balance

### BSD KOLBENSPEICHER

- Volumen: 0,1 bis 1.500 l
- Druckstufen: 200 bis 1.200 bar
- Materialien: Stahl, Edelstahl, Sonderwerkstoffe



### BSD PISTON ACCUMULATORS

- Volume: 0,1 to 1.500 l
- Pressure rating: 200 to 1.200 bar
- Materials: steel, stainless steel, special alloys

### BSD PRESSURE VESSELS

- Volume: 20 to 10.000 l
- Pressure rating: 200 to 1.200 bar
- Materials: steel, stainless steel

### BSD DRUCKBEHÄLTER

- Volumen: 20 bis 10.000 l
- Druckstufen: 200 bis 1.200 bar
- Materialien: Stahl, Edelstahl

### BSD SPEICHERANLAGEN

- Kundenspezifisch
- Anschlussfertig
- Anlagenvolumen  $V_0$  nahezu unbegrenzt



### BSD PISTON ACCUMULATOR UNITS

- Customer oriented
- Ready to connect
- Volume of unit  $V_0$  nearly unlimited

## DRUCKÜBERSETZER PRESSURE INTENSIFIERS

BOLENZ & SCHÄFER - Druckübersetzer sind kundenorientierte Lösungen für Druckbereiche bis ca. 4.000 bar.



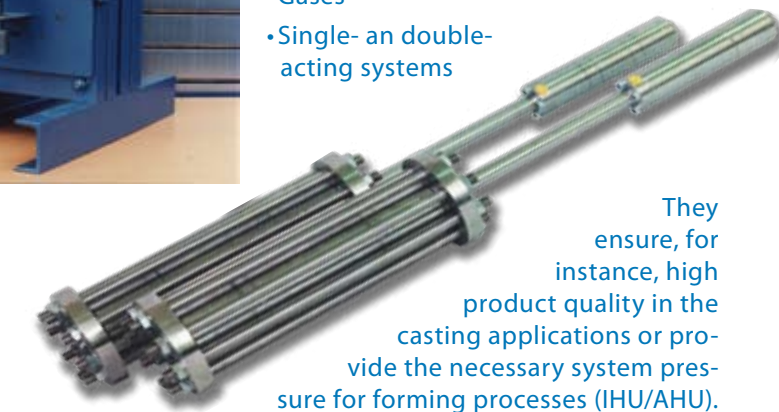
BOLENZ & SCHÄFER pressure intensifiers are client-oriented solutions for pressure ranges up to approx. 4 000 bar.

Pressure intensifiers are used to increase the pressure of

- Liquids
- Gases
- Single- and double-acting systems

Druckübersetzer zur Druckerhöhung von

- Flüssigkeiten
- Gasen
- Einfach und doppelt wirkende Systeme



They ensure, for instance, high product quality in the casting applications or provide the necessary system pressure for forming processes (IHU/AHU).

BSD-Druckübersetzer stellen eine hohe Produktqualität z.B. bei Druckgießanwendungen sicher oder sorgen für den notwendigen Systemdruck bei Umformprozessen (IHU/AHU).



BOLENZ & SCHÄFER bietet Lösungen für:

Volumen: 0,1 ... 500 l  
 Berechnungsdruck: bis 4.000 bar  
 Temperaturbereich: -40 ... +200° C  
 Antrieb:

- pneumatisch
- elektrisch
- hydraulisch

BOLENZ & SCHÄFER offers solutions for:

Volume: 0,1 ... 500 l  
 Design pressure: to 4.000 bar  
 Temperature range: -40 ... +200° C  
 Drive:

- pneumatically
- electrically
- hydraulically

